



INFORMATIONS TRAVAUX



Rennes, le 7 mai 2020

LIGNE RENNES – SAINT-MALO

RENOUVELLEMENT DE LA VOIE FERRÉE ENTRE CHEVAIGNÉ ET DINGÉ

DE MAI A AOUT 2020

En raison de la crise sanitaire, la majorité des chantiers du réseau ferré national a été suspendue à compter du 17 mars.

Pendant le confinement, les agents SNCF Réseau, sous l'égide des pouvoirs publics, se sont mobilisés pour permettre la circulation des trains essentiels à la Nation, avec une priorité aux trains de fret et aux TGV médicalisés. En parallèle, SNCF Réseau et ses partenaires se sont mobilisés afin de préparer la reprise des chantiers en toute sécurité. Des consignes sanitaires pour l'ensemble des personnels ont été mises en place, en déclinaison du guide de l'organisme professionnel de prévention du BTP (OPPBTB), avec application systématique des gestes barrières. Les chantiers reprennent désormais de façon très progressive, au cas par cas, en fonction de la disponibilité des équipes mais aussi du matériel et des matières premières sur chacun des territoires.

C'est dans ce cadre, que le chantier de renouvellement de la voie ferrée entre Rennes et Dingé pourra démarrer à compter du lundi 11 mai.

RAPPEL DU CONTEXTE

La rénovation du réseau existant est une priorité de SNCF Réseau et un enjeu national. Entre 2018 et 2020, SNCF Réseau investit en Bretagne 100 millions d'euros pour le renouvellement des voies sur les axes Rennes-Saint-Malo, Rennes-Brest, Redon-Quimper et en gare de Rennes. Prolongeant la ligne à Grande Vitesse Bretagne-Pays de la Loire, l'axe Rennes-Saint-Malo est considéré comme un axe structurant du réseau breton. Il est parcouru chaque jour par une cinquantaine de trains (TGV, TER et FRET).

Entre octobre 2018 et février 2019, SNCF Réseau a procédé à une première phase de travaux entre Rennes et Dingé. En 2020, des travaux complémentaires seront réalisés sur 14 km entre Chevaigné et Dingé de mai à août 2020.

MONTANT DES TRAVAUX

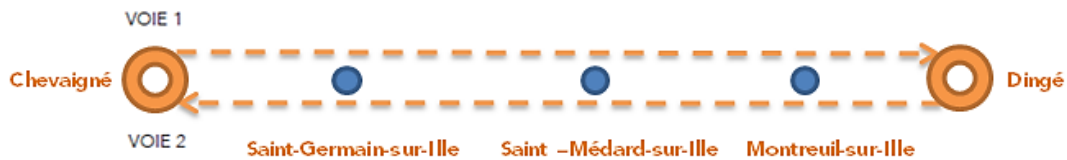
SNCF Réseau investit 18 millions d'euros dans ce chantier de renouvellement de la voie ferrée entre Chevaigné et Dingé.



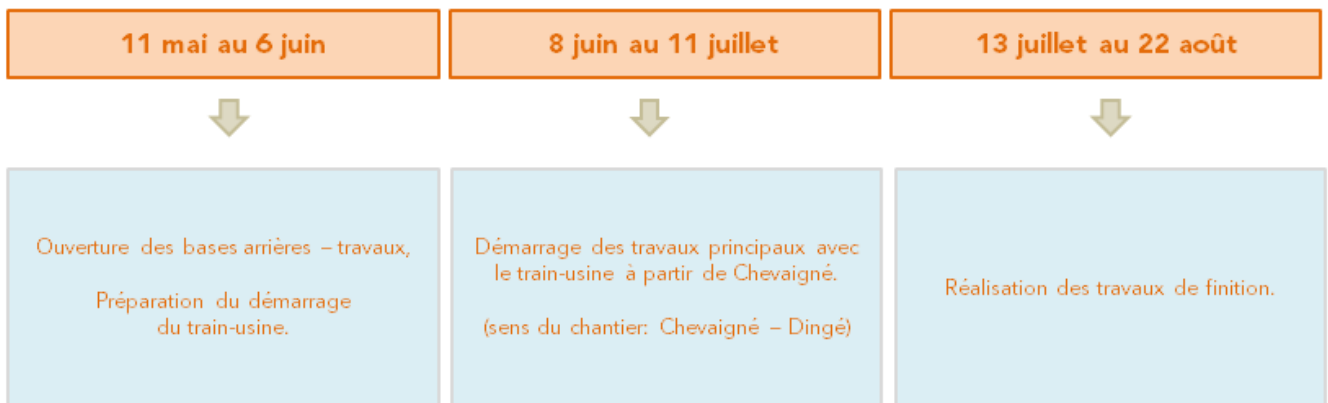
MODALITES DE REALISATION DU CHANTIER

Le chantier entre Chevaigné et Dingé, réalisé sur un axe structurant du réseau ferré breton, est en capacité de démarrer à partir du 11 mai 2020, selon les modalités suivantes:

- Sens de réalisation du chantier



- Planning

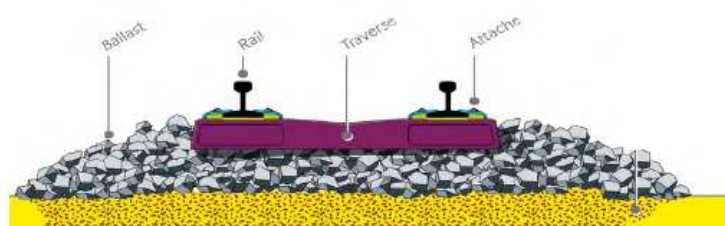


Du 11 mai au 23 mai, les travaux seront réalisés de nuit, à raison de 4 nuits par semaine de 22h00 à 6h00.

Du 25 mai au 3 août, les travaux seront réalisés de nuit à raison de 5 nuits par semaine avec les horaires suivants :



- Du 25 mai au 6 juin, du lundi soir au vendredi matin, de 22h à 6h et la nuit du vendredi au samedi de 22h30 à 6h ;
- Du 8 juin au 11 juillet, du lundi soir au vendredi matin, de 21h à 6h30 et la nuit du vendredi au samedi de 22h30 à 7h30 ;
- Du 13 juillet au 8 août, du lundi soir au vendredi matin, de 22h à 6h et la nuit du vendredi au samedi de 22h30 à 6h30.



Les principaux composants d'une voie ferrée.

Le train – usine, appelé « suite-rapide », permet de hauts rendements dans un temps limité (traitement jusqu'à 950 m de nuit); le principal enjeu étant de gêner le moins possible la circulation des trains commerciaux.

Une dizaine de chantiers est réalisée chaque année en France à l'aide de ce type de train – usine. Il en existe trois en France et un en Ile de France (spécifique zone dense).

Comment ça marche ?

1. Le dégarnissage

L'engin soulève la voie et extrait l'ancien ballast (cailloux). Les éléments récupérables sont redéposés sous la voie, tandis que le ballast non récupérable est chargé dans des wagons situés à l'avant de la machine.

2. La substitution

Les attaches des rails sont retirées pour pouvoir écarter les anciens rails de la voie. Les vieilles traverses en bois sont retirées et remplacées par des traverses en béton. Les longs rails neufs sont progressivement mis en place, fixés sur les traverses et soudés entre eux.

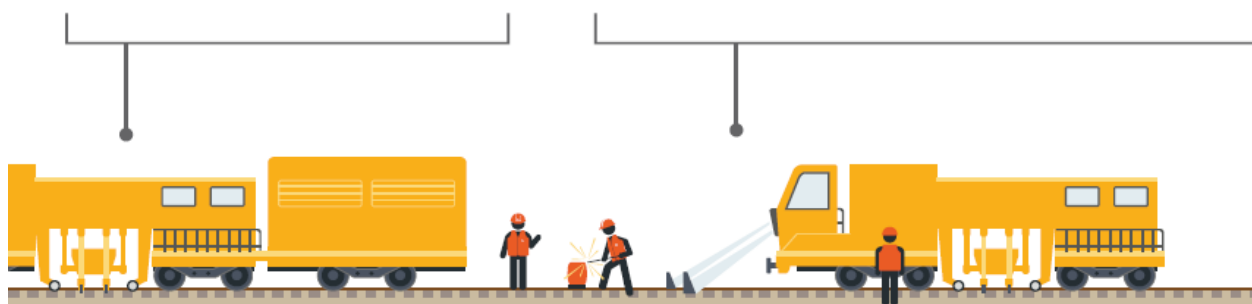


3. Le relevage

Du ballast est déversé pour stabiliser la voie et la positionner à la bonne hauteur. Cette remise à niveau de la voie permet des ajustements précis.

4. La libération et le nivellement complémentaire

Le rail est tendu avec des vérins hydrauliques. Il s'agit de préparer le rail aux efforts de dilatation et de traction qu'il subit en permanence lors des variations de température. Des ajustements de la voie sont effectués: remise à niveau et ajout de ballast.



SNCF RESEAU MODERNISE LES VOIES AFIN DE :

- maintenir le niveau de sécurité;
- améliorer le niveau de confort des voyageurs;
- augmenter la disponibilité de l'infrastructure (moins de risques d'incidents et de ralentissements);
- diminuer le nombre d'opérations de maintenance grâce à un ensemble homogène et modernisé.

FERMETURE TEMPORAIRE DE 7 PASSAGES A NIVEAU

L'avancement progressif du chantier engendrera la fermeture temporaire des passages à niveau situés sur la section Chevaigné - Dingé. Ces fermetures sont envisagées en concertation avec les communes concernées et feront l'objet de communiqués de presse réguliers.

FERMETURE EN CONTINU

PN 15 – Chante - Pie à Dingé – du 22 juin au 16 juillet

PN 12 - La Vallée du Tertre à Saint-Médard sur Ille – du 15 juin au 8 juillet

FERMETURE DE NUIT ET REOUVERTURE LE MATIN

PN 9 - Le Breil à Chevaigné – du 9 juin au 24 juin

PN 10 - D90 à Saint-Germain-sur-Ille – du 10 juin au 10 juillet

PN 13 - D221 à Montreuil-sur-Ille – du 17 juin au 7 juillet

PN 14 - La Perche à Montreuil-sur-Ille – du 18 juin au 10 juillet

FERMETURE DE NUIT PUIS FERMETURE EN CONTINU

PN 17 – Gare de Dingé- du 23 juin au 17 juillet

N°	Commune	Lieu-dit	Route	PK	Voies	Travaux	Fermeture routière et piétonne?	Période de fermeture temporaire
17	Dingé	Gare (Le pas d'Ille)	D20	406,836			Routière et piétonne Routière / piétonne en fermeture de nuit Et Uniquement routière en fermeture en continu	<ul style="list-style-type: none"> ▪ Fermeture de nuit et réouverture le matin de 20h00 à 6h30 du 23 juin au 9 juillet ▪ Fermeture en continu du 10 juillet 20h00 au 17 juillet 6h30
15	Dingé	Chante - Pie	VC	404,621	Voie 1	RVB	Routière et piétonne	Fermeture en continu 22 juin 20h00 au 16 juillet 6h30
14	Montreuil / Ille	La Perche	VC	403,100			Routière et piétonne	Fermeture de nuit et réouverture le matin de 20h00 à 6h30 du 18 juin au 10 juillet
13	Montreuil / Ille	gare	D221	401,765			Routière et piétonne	Fermeture de nuit et réouverture le matin de 20h00 à 6h30 du 17 juin au 7 juillet
12	St – Médard / Ille	La Vallée du Tertre	VC	400,608	Voie 1	RVB	Routière et piétonne	Fermeture en continu du 15 juin 20h00 au 8 juillet 6h30
10	St Germain / Ille Melesse	Le Frénay	D91	393,124			Routière et piétonne	Fermeture de nuit et réouverture le matin de 20h00 à 6h30 du 10 juin au 10 juillet
9	Chevaigné	Le Breil	VC	391,736			Routière	Fermeture de nuit et réouverture le matin de 20h00 à 6h30 du 9 juin au 24 juin

RVB: renouvellement de la voie et du ballast

LES IMPACTS DU CHANTIER (autres que les fermetures temporaires de passages à niveau)

- Limitation temporaire de la vitesse de circulation des trains sur les zones nouvellement traitées (entre 60 et 100 km/h) ;
- Deux gares seront impactées par le chantier : Montreuil-sur-Ille et Saint-Médard-sur-Ille ;
- Ce type de chantier engendre des nuisances sonores dues au fonctionnement des trains travaux et des engins de chantier, en particulier le dispositif sonore de sécurité. Toutefois, ces nuisances sont limitées dans le temps du fait de l'avancement linéaire du chantier ;
- L'organisation du chantier implique la mise en place de limitations temporaires de vitesse, conduisant à une augmentation de la durée de fermeture des passages à niveau au passage des trains ;
- Les usagers de la route pourront rencontrer des délais d'annonces de trains supérieurs à 1 minute, feux rouges clignotants, sonnerie, barrières baissées.



LES ACTEURS DU CHANTIER

SNCF Réseau : maîtrise d'ouvrage, maîtrise d'œuvre, surveillance du chantier, logistique et financement

TRANSALP: entreprise réalisant les travaux.



INFORMATIONS CHANTIER

Sur le site internet : <https://www.sncf-reseau.fr/fr/projets-chantiers-ferroviaires/tous-projets>

Contact : travauxrenouvellementvoiebpl@reseau.sncf.fr